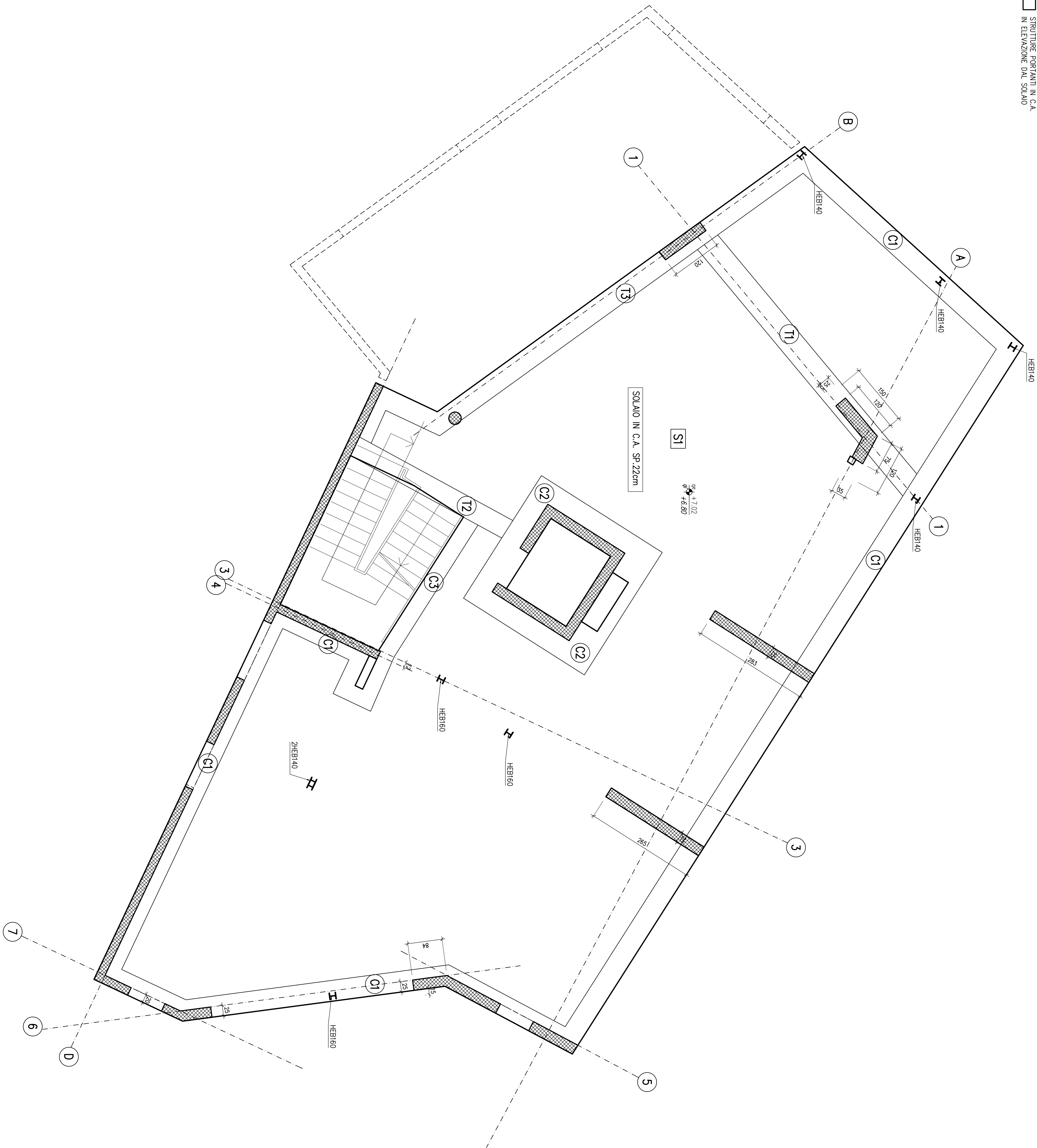


SECONDO IMPALCATO

scala 1:50

- STRUTTURE PORTANTI IN C.A.
- DAL PIANO INFERIORE
- STRUTTURE PORTANTI IN C.A.
- IN ELEVAZIONE DAL SOLAIO



ECA
Edoardo Colonna di Palliano
Via Gaspare Bugatti, 5 - 20144 Milano
Tel. +39.02.83.41.78.77
email: studio@colonnaarchitect.com
Albo Ord. Arch. D. Milano n.8817

progetto
Comune di Campogalliano
SOCIAL HOUSING, CENTRO ANZIANI E SALA POLIFUNZIONALE
Progetto definitivo

IL COMMITTENTE	I PROGETTISTI	I DIRETTORI DEI LAVORI	L'IMPRESA ESECUTRICE
aggiornamenti			

OPERE STRUTTURALI
SECONDO IMPALCATO - CARPENTERIE

committente:

COMUNE DI CAMPOGALLIANO
Piazza Vittorio Emanuele II° - 1
41011 Campogalliano (MO)
www.comune.campogalliano.mo.it

progettisti:

ECA
Edoardo Colonna di Palliano
Via Gaspare Bugatti, 5 - 20144 Milano
Tel. +39.02.83.41.78.77
email: studio@colonnaarchitect.com
www.colonna-architect.com

Ing. Marco e Paolo Moncecchi
STUDIO MONCECCHI ASSOCIATI
Via Fabiani, 33 - 22017 Mendrisio (SO)
tel./fax 0342-611834
www.moncecchiassocia.it

data	scala	rit.	tavola
maggio 2019	1:50	8 19 05	DS.03

questo elaborato è proprietà dello studio e protetto a termini di legge